

Sortie de réserves

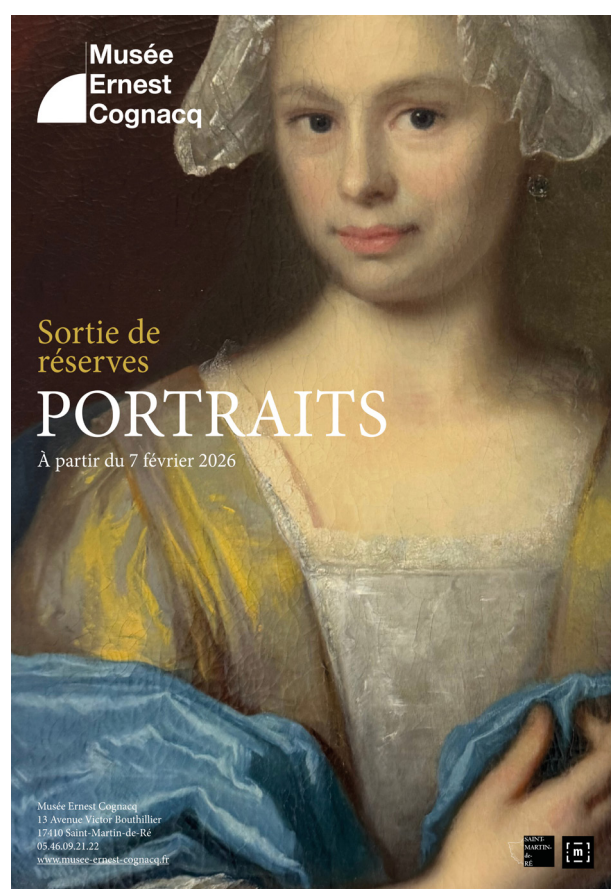
Portraits

Chaque année, le musée propose une sortie de réserves : un accrochage thématique mettant en avant ses collections et offrant une occasion de découvrir des œuvres rarement exposées.

La sélection présentée aujourd'hui met l'accent sur le portrait : peint, dessiné, gravé, sculpté...le genre est présent en grand nombre dans les collections. Le fonds originel de peintures représente essentiellement des portraits du XVIIIe siècle, malheureusement anonymes : ni leur auteur ni leurs sujets n'ont été à ce jour identifiés (à quelques exceptions près).

L'histoire du portrait est fortement liée à celle de la représentation de l'individu. Après avoir rempli des fonctions de représentation politique et sociale au XVIe, une fonction de glorification au XVIIe puis une fonction plus psychologique au XVIIIe, le portrait atteint son apogée au XIXe siècle. Devenus accessibles à tous, les portraits familiaux s'installent dans les intérieurs bourgeois, telles les images d'une réussite à transmettre à la postérité. Le genre tombera petit à petit en désuétude au XXe siècle avec l'intérêt des artistes pour les expérimentations et l'abstraction. Les œuvres exposées reflètent cette évolution.

Le musée Ernest Cognacq a été fondé en 1907 à partir des collections d'art et d'histoire des amateurs éclairés Théodore Phelippot et Emile Atgier. Depuis les années 1990, le musée s'attache à enrichir son fonds de **Beaux-arts** consacré à la création artistique rétaise. Grâce à la générosité de particuliers et au mécénat des Amis du musée, les artistes Suire, Tatave, Barbotin, Giraudeau, Enard, Patureau, Drouart... ont rejoint les collections.



Horaires et tarifs du musée

Contacts presse

Mathilde Moreau
Régisseur des collections
Évéhane Savoye
Chargée de communication
05 46 09 21 22
communication@musec.fr
www.musee-ernest-cognacq.fr

Musée Ernest Cognacq
13, avenue Victor Bouthillier
17410 Saint-Martin-de-Ré

